

Argile de Bollène

Terre - Transmission des savoirs-faire - Créations d'élèves .



**maisons
paysannes
de france**

Association reconnue d'utilité publique
«CONNAÎTRE, CONSERVER, RESTAURER»



Protéger les ressources et transmettre les savoirs faire.

Jean-Marc BARREAU

*Compagnon maçon, délégué des Maisons Paysannes de France en
Vaucluse, Responsable de l'Outil en Main à Bollène.*

Deux de nos actions de sauvegarde du patrimoine bâti et paysager sont ici illustrées : primo, la protection des ressources naturelles employées dans le bâti traditionnel et secundo, la transmission des savoirs faire des hommes de métier.

Les enjeux ne sont pas anodins, puisqu'il s'agit, globalement, de maintenir l'attractivité des territoires en protégeant les paysages et la qualité de vie. Plus précisément, permettre aux propriétaires de maisons à l'architecture remarquable même s'il s'agit de modestes maisons de campagne et aux élus communaux, dans leur volonté de protéger le paysage, de pouvoir faire appel aux hommes de métier capables de faire ou de refaire à l'ancienne une maçonnerie, une porte ou une fenêtre, une ferronnerie, un objet de décor.

Pour des raisons complexes qui tiennent notamment aux enjeux économiques, à la concentration des outils de production, les choix culturels dominants aboutissent malheureusement à une UNIFORMISATION.

Protéger nos carrières de pays, comme ici le gisement d'argile réfractaire de BOLLENE et permettre aux jeunes de découvrir les matériaux et métiers du patrimoine, ici celui du potier, se posent comme alternatives aux « prêts à l'emploi ».

Sauvegarder ces moyens et cette ouverture culturelle n'est ni plus ni moins que donner davantage de LIBERTE aux hommes et femmes de demain.

Un parcours artistique inattendu

Béatrice POIGNANT, Institutrice de la Grande Section école maternelle de TULETTE (Drôme)

C'est la rencontre avec deux personnes soucieuses de favoriser l'accès des enfants à l'art et de mettre en valeur l'art enfantin qui a permis tout ce cheminement : M. Michel MATHIEU potier à TULETTE et M. Michel SAMSON propriétaire d'une salle d'exposition « *l'Atelier du 40* » à BOLLENE.

Tout est parti d'une simple volonté d'ouverture culturelle en proposant à mes élèves de visiter l'exposition "*des demoiselles*" de notre artiste local M. Michel MATHIEU. Une belle opportunité à saisir à mes yeux: une exposition de très belles pièces, sur place et dans un lieu magique. M. MATHIEU a tout de suite adhéré à ce projet. Il a accepté très volontiers de nous accueillir.

Durant la visite, les enfants ont échangé avec l'artiste. Il leur a expliqué comment faire une demoiselle et leur a laissé toucher la terre. Ils ont ensuite parcouru l'exposition et ont dessiné leur demoiselle préférée.

Puis la générosité de M. MATHIEU a conduit les enfants à pouvoir, à leur tour, manipuler la terre et créer : il leur avait livré quelques un de ses secrets, leur a fait don de la terre et acceptait de faire cuire leurs productions! Que demander de plus!

Ravi par les productions des élèves, M. MATHIEU a alors souhaité les mettre en valeur. Il demande à M. Samson s'il peut les joindre aux siennes lors de son exposition prévue dans sa salle « *l'Atelier du 40* » à BOLLENE. M. SAMSON accepte de suite.

Pour finir, M. SAMSON a tout mis en œuvre pour garder une trace de ce magnifique parcours en publiant ce livre 3

Je les remercie tous les deux vivement ! Ils ont donné à ce projet une dimension inattendue ! Je suis ravie pour les enfants, c'est une belle récompense ! Grace à eux, le projet de base s'est largement enrichi ! En espérant que ce projet ne soit pas une fin mais le début de leur parcours artistique.



MICHEL MATHIEU

Potier de Tulette

C'est avec un très grand plaisir que j'ai accueilli Béatrice Poignant et sa classe pour une visite de l'expo "la promenade des demoiselles".

Merci pour la reconnaissance de l'expo, pour le partage technique et l'ouverture culturelle avec les enfants, les moments forts que nous avons vécus ensemble.

Court retour sur notre histoire antique et méditerranéenne, en modelant la terre de BOLLENE, inimitable, faisant partie de notre patrimoine régional.

Les 24 têtes des DemoiselleS réinterprétées par les enfants sont l'heureux aboutissement de ce travail d'école.

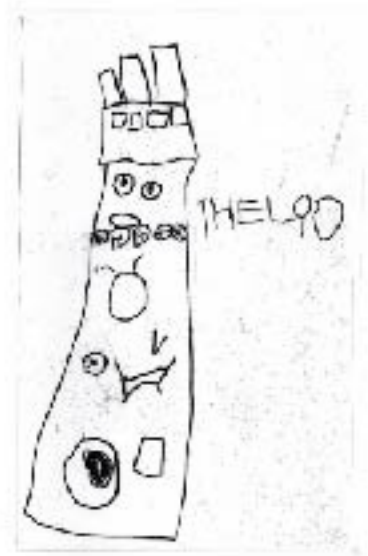
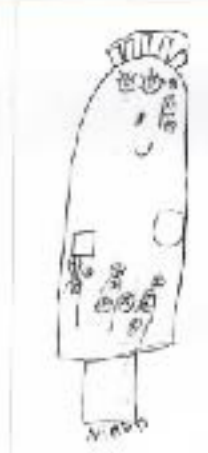
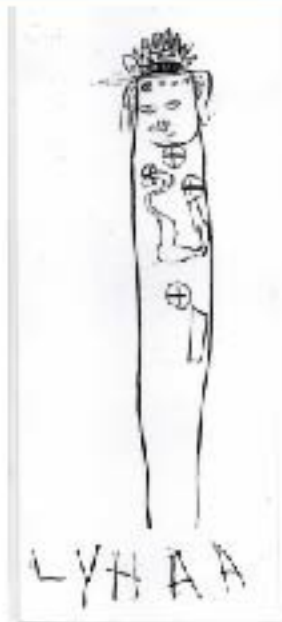
*e suis sûr qu'il aura une grande influence sur la sensibilité artistique de ces jeunes enfants.

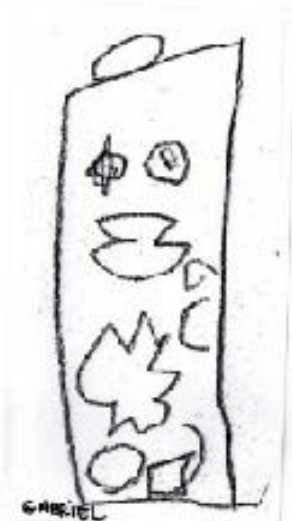
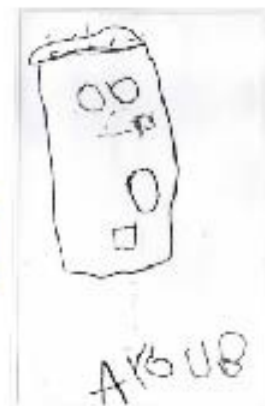
L'exposition commune dans la galerie du 40, à BOLLENE, a été un franc succès culturel.

J'étais très fier de l'appui et de la collaboration des 24 jeunes TulettienS.

Encore merci Madame POIGNANT, vos aides et votre classe.









La terre de Bollène

Une argile riche en kaolin, l'une des plus pures au monde - Un gisement exploité depuis l'Antiquité – Une épopée industrielle – Un savoir faire unique.



**Un enjeu :
sa sauvegarde.**





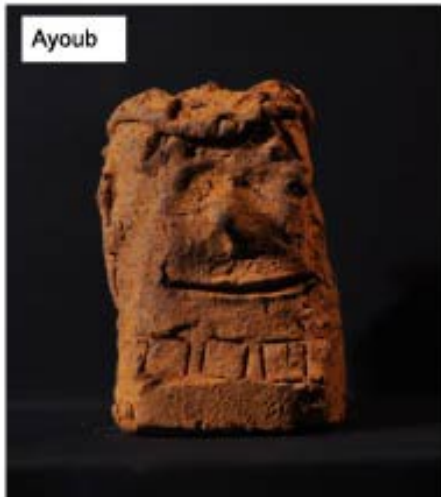
Ilyas



Lyhaa



Ayoub



Nihed



Ines





Florence



Jihane



Adama



Mélodie



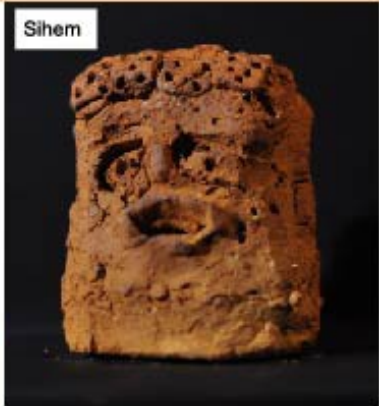
Juliette



Maelys



Sihem



Léna



Giovanna



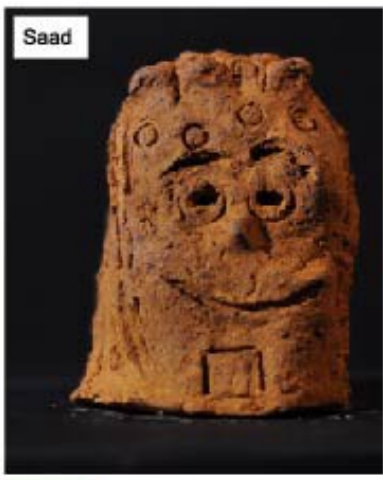
Romane



Sami



Mohamed Amir






L'Outil en Main
 France

**& Échanger
 & Transmettre**

L'initiation des enfants aux métiers manuels et du patrimoine
 Plus de 150 métiers initiés

Dans plus de 100 ateliers initiés :

Ébénisterie	Menuiserie	Maçonnerie	Charpente	Menuiserie	Menuiserie	Menuiserie
Menuiserie	Menuiserie	Menuiserie	Menuiserie	Menuiserie	Menuiserie	Menuiserie
Menuiserie	Menuiserie	Menuiserie	Menuiserie	Menuiserie	Menuiserie	Menuiserie



« L'épanouissement de 2 générations »



L'Outil en Main, quand des hommes de métier, Jean-Marc BARREAU, maçon, Vianney TINEL, tailleur de pierre, Michel CORSI, plombier, Michel MATHIEU, potier, Yohan COUSTON, charpentier, Henri FRAYSSE, peintre transmettent aux jeunes générations.

Ici dans l'atelier du potier, Michel MATHIEU, route d'Orange à TULETTE. L'épanouissement de deux générations avec la matière et les techniques.

L'outil en Main, association nationale, contact : Jean-Marc BARREAU 06 80 08 61 85

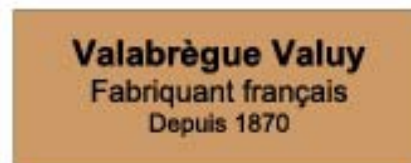


Édité par la délégation de Vaucluse des Maisons Paysannes de France
Association reconnue d'utilité publique
Agréée pour la protection de l'environnement
Adresse : Route de Mondragon – 84500 BOLLENE

Avec l'autorisation des Ets VALABREGUE VALUY de BOLLENE, l'aide financière du DEPARTEMENT de VAUCLUSE, la collaboration de l'atelier Michel MATHIEU de TULETTE, des bénévoles de l'Outil en Main de BOLLENE, de l'école maternelle de TULETTE, de Madame Béatrice POIGNANT institutrice et ses aides de la grande section de l'école maternelle de TULETTE, les élèves de la classe de grande section de la maternelle de TULETTE et de leurs parents, les élèves de l'Outil en main de BOLLENE ainsi que leurs parents, maquette réalisée bénévolement par Atelier du 40.

**maisons
paysannes
de france**

Association reconnue d'utilité publique
«CONNAÎTRE, CONSERVER, RESTAURER»



Atelier du 40